

DURAFENCE
by Peter Müller



DURAfence
Weidezäune sind :

- ▶ natürlich schön
- ▶ stabil
- ▶ langlebig

NEU!

Imprägnier-
verfahren für
langlebige
Zäune!

DeepProtect, DIE nachhaltige
Alternative zu Teeröl

Entdecken Sie unser **DURAfence**-Zaunsystem!

Wir beraten Sie gerne
HALLE 3, STAND 3C69



Lassen Sie sich inspirieren www.durafence.eu

DeepProtect

DIE nachhaltige Alternative zu Teeröl

Mit dem neuartigen **DeepProtect**-Imprägnierverfahren setzt das DURAfence-Zaunsystem neue Maßstäbe in Sachen Langlebigkeit und Nachhaltigkeit.

Bei der innovativen DeepProtect-Behandlung werden Zaunpfähle durch eine maschinelle Einkerbung im Fußbereich für die bevorstehende Kesseldruckimprägnierung vorbereitet.

Die Einkerbungen ermöglichen eine erheblich effizientere und tiefere Imprägnierung und gewährleisten langanhaltenden Tiefenschutz des Pfahls vor Feuchte und schädlichen äußeren Einwirkungen

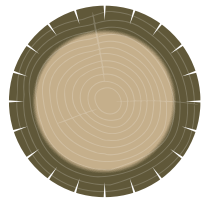
Vorteile DeepProtect-Imprägnierverfahren

Im Vergleich zur herkömmlichen oder marktüblichen Salzimprägnierung punktet DeepProtect auf 3 Ebenen*:

- ✓ Doppelte Imprägniertiefe des Pfahls durch Einkerbung
- ✓ Bis zu 70% höhere Einbringung des Imprägniermittels
- ✓ Deutlich höhere Lebensdauer des Pfahls



Gewöhnlicher Pfahl



DeepProtect

*Holz ist ein natürlicher Rohstoff, dessen Imprägnierung je nach Beschaffenheit, Stärke und Bearbeitung des Pfahls abweichen kann. Angaben zu Imprägniertiefen oder -Mengen wurden im Labor bestätigt, können aber nicht zu 100% verbindlich gewährleistet werden. Die Lebensdauer eines Pfahls kann je nach Bodenbeschaffenheit und Witterung stark abweichen.

NEU!

Schonende Salzimprägnierung in 3 Farben

Neben der klassischen **olivgrünen** Optik der Imprägnierung mit Salz bietet das DURAfence-Programm eine ästhetisch ansprechendere Variante mit **brauner** oder **schwarzer** Salz-Einfärbung an:

OLIVE

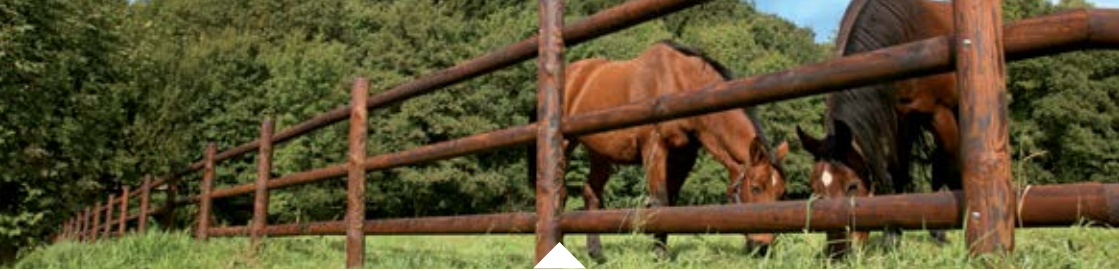
BROWN

DARK



Ein **DURAfence** Weidezaun ist immer ein Unikat: individuell konfigurierbar je nacheländebeschaffenheit.





DURAfence - der Weidezaun mit System

Peter Müller ist Ihr Spezialist für hochwertige Zaunsysteme nach Maß. Seit über 30 Jahren beraten und begleiten wir Pferdebesitzer und Gestüte in der Gestaltung von Koppel- und Weidezäunen, die sich den Begebenheiten des Geländes anpassen.

DURAfence-Koppelzäune aus Holz sind:

- ✓ **Stabil & langlebig**
Längere Lebensdauer dank innovativem DeepProtect-Imprägnierverfahren
- ✓ **Natürlich schön**
Auswahl an 3 ansprechenden Farben: OLIVE, BROWN oder DARK
- ✓ **Umweltfreundlich & lokal**
Lokal gefertigt, aus regionalen Hölzern und nachhaltiger Forstwirtschaft
- ✓ **Individuell konfigurierbar**
Verschiedene Pfähle, Querriegel und Tore, individuell kombinierbar
- ✓ **Perfekt montiert & sicher**
Fachgerecht montiert und perfekt ausgerichtet, in Harmonie mit der Landschaft

Wir beraten Sie gerne
HALLE 3, STAND 3C69

